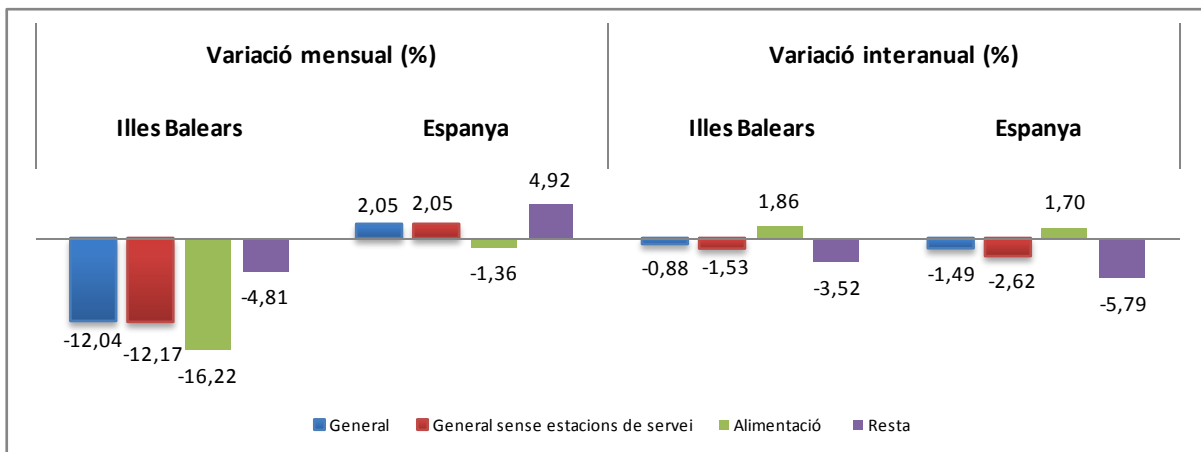


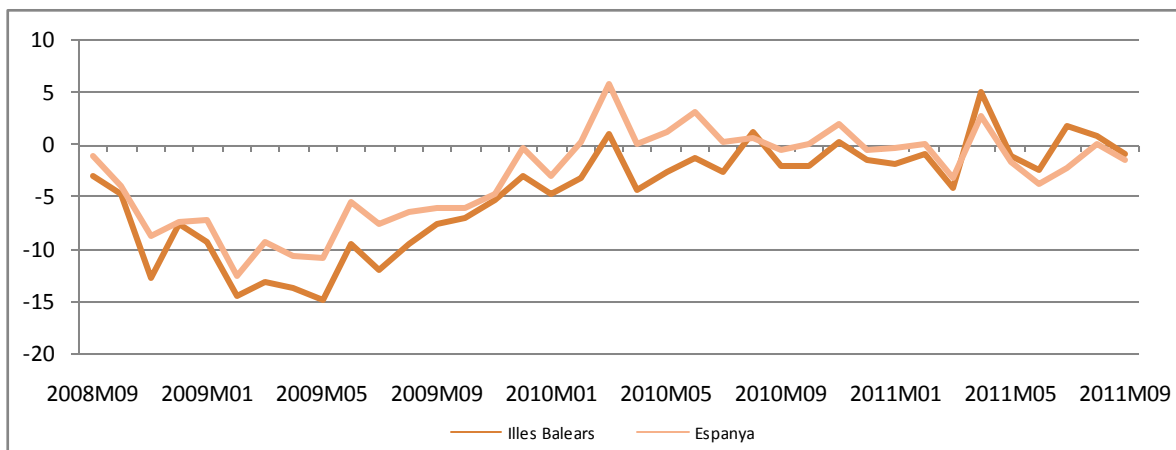
**Principals resultats**

- » Durant el mes de setembre, la **variació interanual de l'índex general de comerç al detall** a les Illes Balears ha estat del -0,88%, mentre que a Espanya aquest mateix valor és d'un -1,49%. Sense considerar les estacions de servei, a les Illes Balears aquesta variació ha estat del -1,53% i a Espanya del -2,62%.
- » A les Illes Balears les vendes al detall de **productes d'alimentació** han augmentat un 1,86%, respecte del mes de setembre de l'any anterior. A Espanya les vendes d'aquest mateix grup presenten una variació interanual de l'1,70%.
- » Quant a les **variacions respecte del mes anterior**, l'índex general de les Illes Balears ha estat d'un -12,04%, mentre que al conjunt de l'Estat és d'un 2,05%.

**Taxes de variació mensual i interanual de l'índex de comerç al detall a preus corrents: Illes Balears i Espanya (%) (base 2005)**



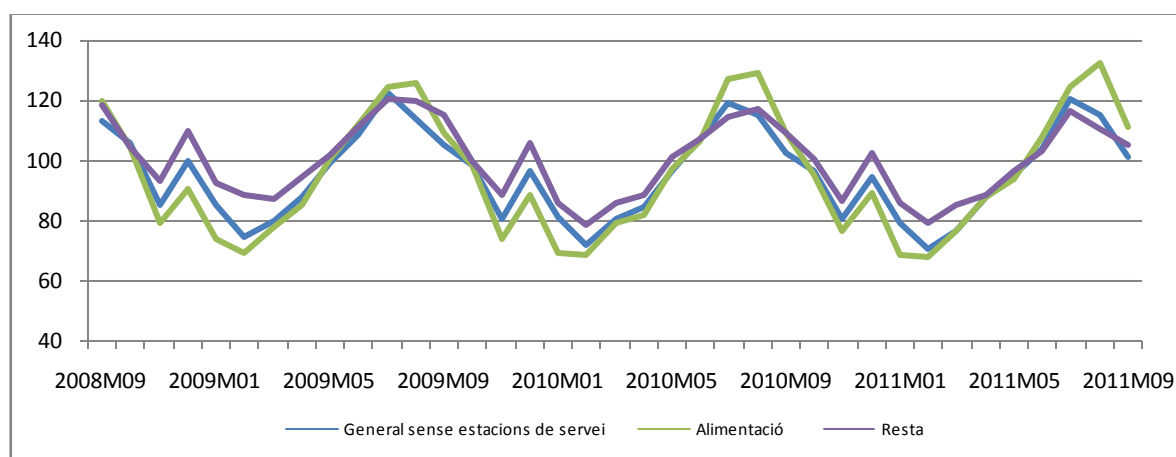
**Evolució de la taxa de variació interanual de l'índex general de comerç al detall sense estacions de servei, a preus corrents: Illes Balears i Espanya (%) (base 2005)**



## Índex de comerç al detall i variacions mensuals i interanuals a preus corrents: Illes Balears i Espanya (base 2005)

	Índex setembre 2011		Variació mensual (%)		Variació interanual (%)	
	Illes Balears	Espanya	Illes Balears	Espanya	Illes Balears	Espanya
<b>General</b>	<b>101,99</b>	<b>97,04</b>	<b>-12,04</b>	<b>2,05</b>	<b>-0,88</b>	<b>-1,49</b>
General sense estacions de servei	101,14	94,62	-12,17	2,05	-1,53	-2,62
Alimentació	111,36	110,45	-16,22	-1,36	1,86	1,70
Resta	105,54	84,99	-4,81	4,92	-3,52	-5,79

## Evolució mensual de l'índex de comerç al detall de les Illes Balears per grups a preus corrents: 2008-2011 (base 2005)



### Més informació disponible al web de l'IBESTAT

» [Índex de comerç al detall](#)

### Informació relacionada

» [Enquesta anual de serveis](#)

» [Indicadors d'activitat del sector dels serveis \(índex de la xifra de negocis i d'ocupació\)](#)

### Informació metodològica

L'objectiu principal d'aquest indicador de conjuntura econòmica és proporcionar informació mensual sobre l'evolució de l'activitat del comerç al detall a les Illes Balears.

El procés de recollida de dades, el duu a terme l'Institut Nacional d'Estadística (INE) mitjançant enquestes a les empreses del sector. Les dades són elaborades per l'Institut d'Estadística de les Illes Balears (IBESTAT).

La periodicitat de l'indicador és mensual.

### Contacte

- [info@ibestat.caib.es](mailto:info@ibestat.caib.es)